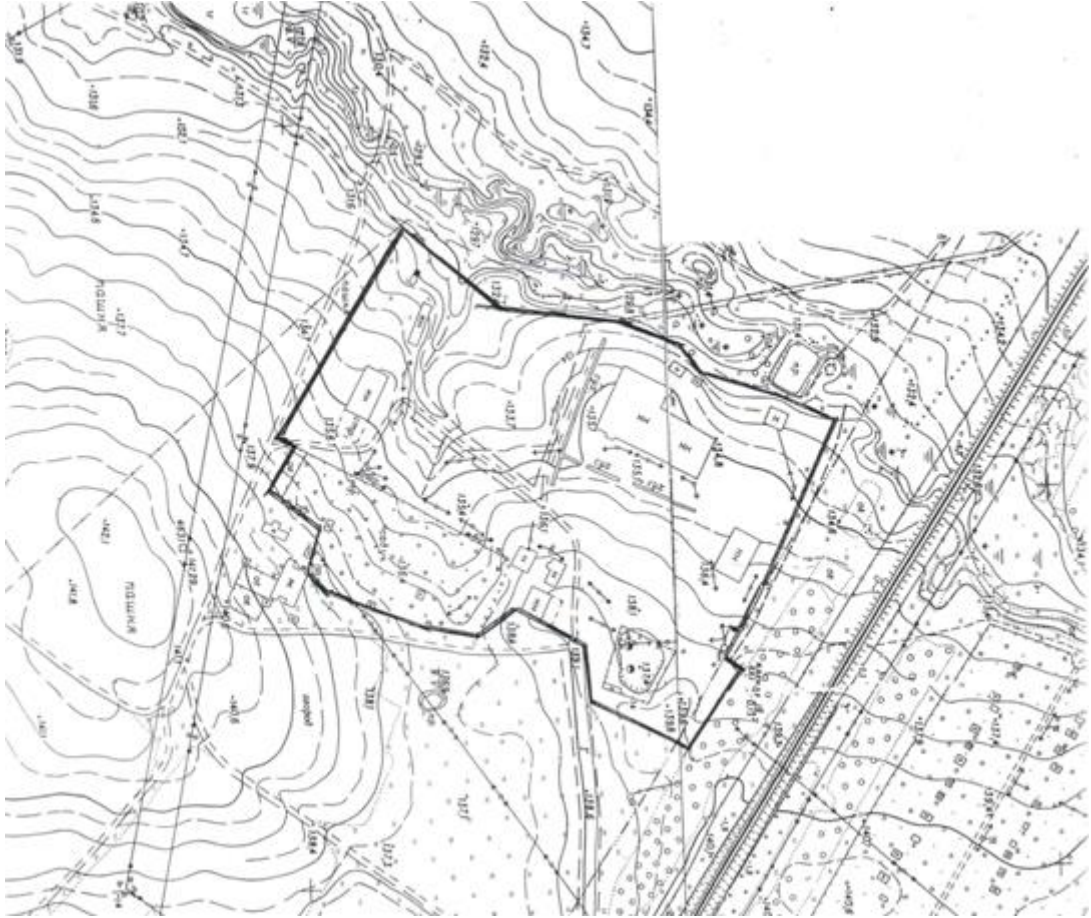


«Зелёная» площадка №12, Широковское с/п, в районе д. Первое Мая

Класс объекта	Земельный участок
Кадастровая стоимость участка (руб.)	
Категория земель(формулировка в соответствии с Земельным Кодексом РФ)	земли запасов
Назначение земельного участка (промышленное, жилищное, общественное, сельскохозяйственное использование или любое)	промышленное использование
Описание земельного участка (форма, рельеф и т.п.)	рельеф – равнинный
Площадь (га)	6,62
<u>Описание местоположение объекта</u>	
Район	Фурмановский район
Населенный пункт	Широковское с/поселение, в районе д. Первое Мая (бывший участок Агропромхимии)
<u>Собственник</u>	Государственная собственность
<u>Контактное лицо (Ф.И.О.)</u>	Лебедева А.А
Координаты для контакта	тел. 8(901)039-13-24 e-mail: economy@furmanov.su
<u>Первичное назначение объекта</u>	
<u>Возможное направление использования участка</u>	
<u>Инженерные коммуникации</u>	
Водопровод (наличие, возможность подключения, расстояние до точки подключения , возможность бурения скважин)	возможность бурения скважины
Электроэнергия (имеющаяся мощность в наличии, возможность подключения, расстояние до точки подключения)	возможность подключения ЛЭП 6 кВт 150 м
Отопление (состояние, возможность подключения, расстояние до точки подключения)	отсутствует
Газ (имеющаяся мощность в наличии, возможность подключения, расстояние до точки подключения)	возможность подключения 500 м
Канализация (состояние, возможность подключения, расстояние до точки подключения)	отсутствует
<u>Подъездные пути</u>	
Собственные подъездные пути (имеются, асфальтная или грунтовая дорога, по пересечённой местности, отсутствуют)	отсутствуют
Собственная железнодорожная ветка (имеется, отсутствует)	отсутствует
Расстояние до основных автомагистралей, наименование автомагистралей (км)	1 км до автомагистрали Иваново-Кострома
Расстояние до ближайшей ж/д станции (км)	5,1 км до ст. Фурманов Северной ж/д
Расстояние до возможной точки врезки в ж/д пути (км)	
Расстояние до ближайшего жилья (км)	0,25
Картографические материалы (карта расположения объекта на местности, либо кадастровый план территории) по возможности кадастровые выписки(Формат JPG)	имеется
Фотография объекта (Формат JPG)	имеется
<u>Юридическая документация</u>	
Наименование и номер документа (договор аренды, свидетельство о праве собственности)	
Вид права	государственная собственность
Обременения	
Процент готовности (наличие или стадия готовности землеустроительной документации)	
Предполагаемая форма участия	размещение производства
Дополнительные сведения (длительность прохождения административных процедур и т.п.)	
Дата подготовки сведений	2019 г.

Карта (схема) расположения земельного участка



Фотографии земельного участка



