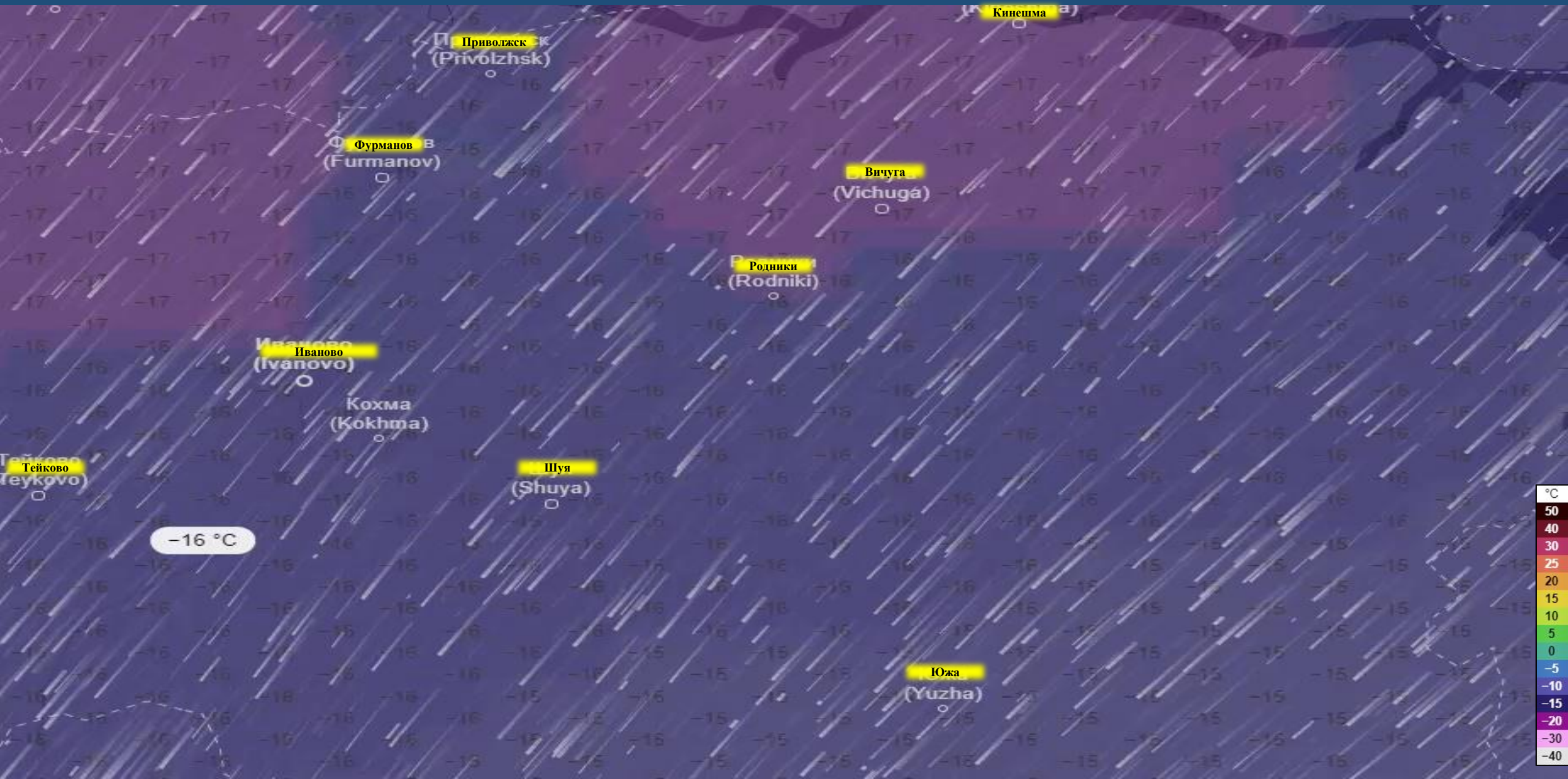


ПРОГНОЗ ТЕМПЕРАТУР НА ТЕРРИТОРИИ ИВАНОВСКОЙ ОБЛАСТИ (ИР «Ventusky») (с 12-14.02.2021)

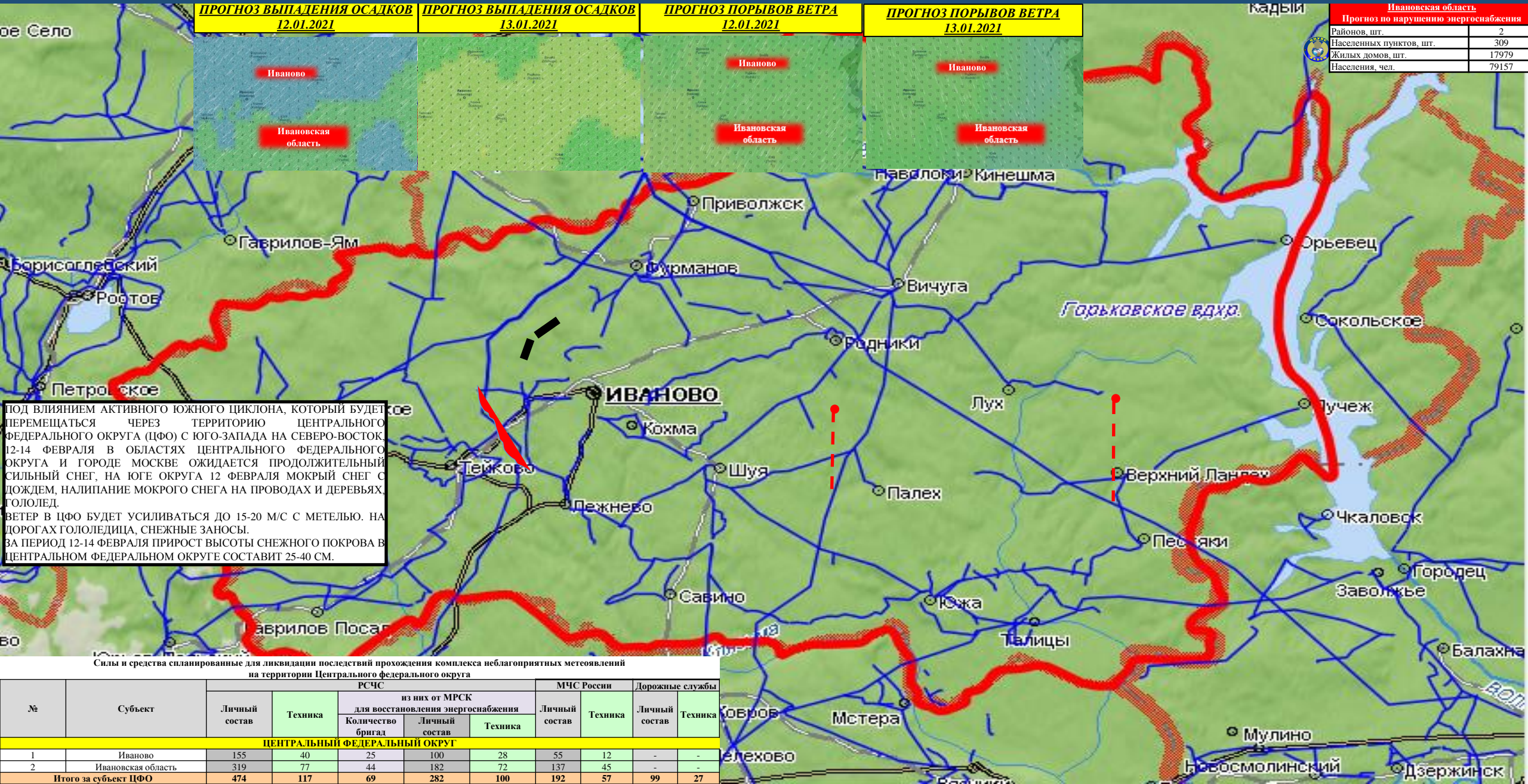


ИНФОРМАЦИОННЫЕ МАТЕРИАЛЫ ПО ОСАДКАМ И ПОРЫВАМ ВЕТРА НА ТЕРРИТОРИИ ИВАНОВСКОЙ ОБЛАСТИ (РИСК АВАРИЙ ЖКХ С 12-14.02.2021)



14:00 10.02.2021
 Исл. ГУ ЦУКС МЧС по Ивановской области
 А.В. Клементьев
 тел. 241-221-1000
 Использовались SRTM, QGIS
 Масштаб 1:72 000

ПРОГНОЗ ПРОХОЖДЕНИЯ КОМПЛЕКСА ОПАСНЫХ МЕТЕОЯВЛЕНИЙ ПО ТЕРРИТОРИИ ЦЕНТРАЛЬНОГО ФЕДЕРАЛЬНОГО ОКРУГА С 12-14.02.2021



ПРОГНОЗ ВЫПАДЕНИЯ ОСАДКОВ
12.01.2021

ПРОГНОЗ ВЫПАДЕНИЯ ОСАДКОВ
13.01.2021

ПРОГНОЗ ПОРЫВОВ ВЕТРА
12.01.2021

ПРОГНОЗ ПОРЫВОВ ВЕТРА
13.01.2021

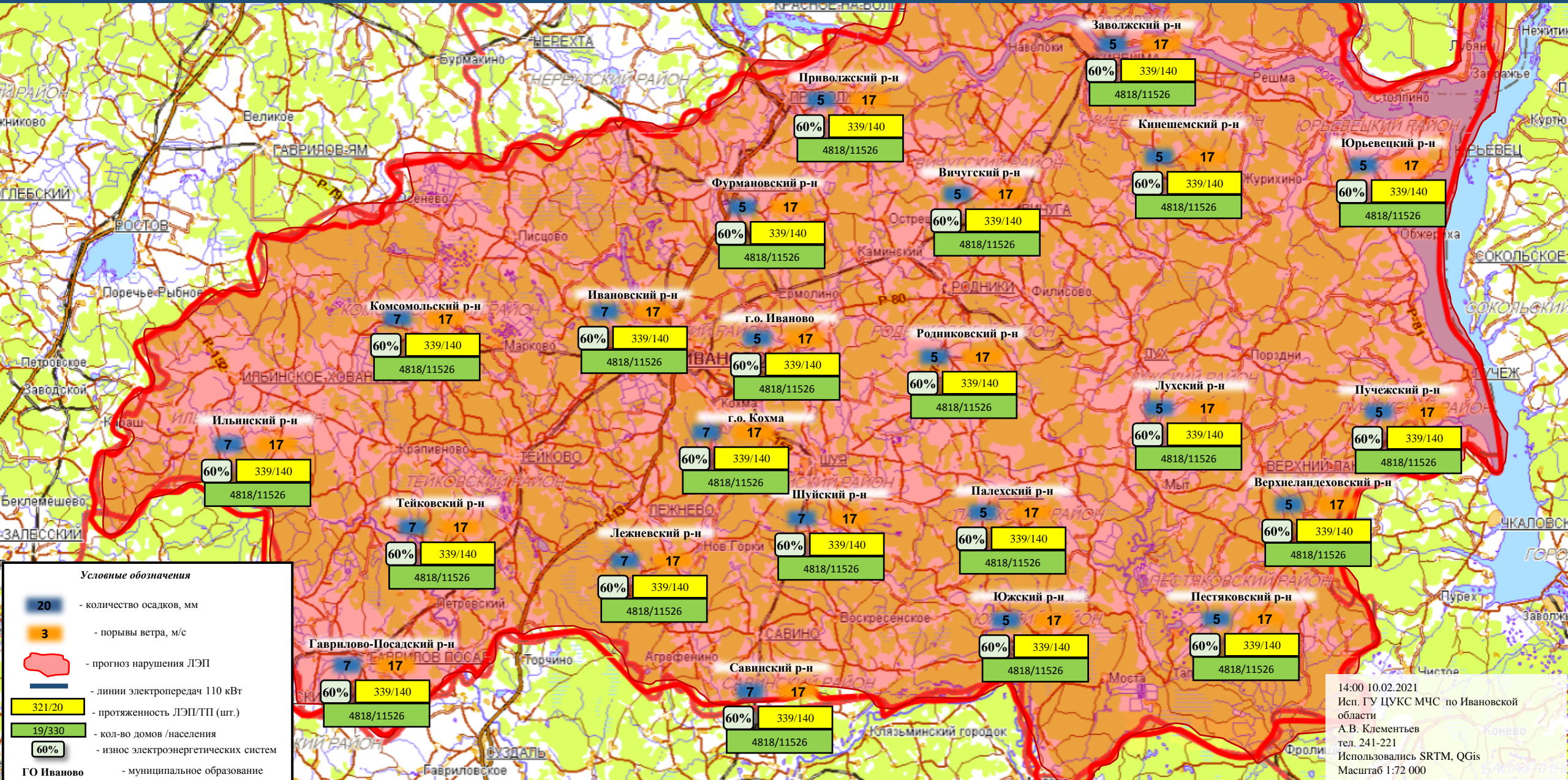
Ивановская область	
Прогноз по нарушению энергоснабжения	
Районов, шт.	2
Населенных пунктов, шт.	309
Жилых домов, шт.	17979
Населения, чел.	79157

ПОД ВЛИЯНИЕМ АКТИВНОГО ЮЖНОГО ЦИКЛОНА, КОТОРЫЙ БУДЕТ ПЕРЕМЕЩАТЬСЯ ЧЕРЕЗ ТЕРРИТОРИЮ ЦЕНТРАЛЬНОГО ФЕДЕРАЛЬНОГО ОКРУГА (ЦФО) С ЮГО-ЗАПАДА НА СЕВЕРО-ВОСТОК, 12-14 ФЕВРАЛЯ В ОБЛАСТЯХ ЦЕНТРАЛЬНОГО ФЕДЕРАЛЬНОГО ОКРУГА И ГОРОДЕ МОСКВЕ ОЖИДАЕТСЯ ПРОДОЛЖИТЕЛЬНЫЙ СИЛЬНЫЙ СНЕГ, НА ЮГЕ ОКРУГА 12 ФЕВРАЛЯ МОКРЫЙ СНЕГ С ДОЖДЕМ, НАЛИПАНИЕ МОКРОГО СНЕГА НА ПРОВОДАХ И ДЕРЕВЬЯХ, ГОЛОЛЕД.
ВЕТЕР В ЦФО БУДЕТ УСИЛИВАТЬСЯ ДО 15-20 М/С С МЕТЕЛЬЮ. НА ДОРОГАХ ГОЛОЛЕДИЦА, СНЕЖНЫЕ ЗАНОСЫ.
ЗА ПЕРИОД 12-14 ФЕВРАЛЯ ПРИРОСТ ВЫСОТЫ СНЕЖНОГО ПОКРОВА В ЦЕНТРАЛЬНОМ ФЕДЕРАЛЬНОМ ОКРУГЕ СОСТАВИТ 25-40 СМ.

Силы и средства спланированные для ликвидации последствий прохождения комплекса неблагоприятных метеоявлений на территории Центрального федерального округа

№	Субъект	РСЧС				МЧС России		Дорожные службы		
		Личный состав	Техника	из них от МРСК для восстановления энергоснабжения		Личный состав	Техника	Личный состав	Техника	
				Количество бригад	Личный состав					Техника
ЦЕНТРАЛЬНЫЙ ФЕДЕРАЛЬНЫЙ ОКРУГ										
1	Иваново	155	40	25	100	28	55	12	-	-
2	Ивановская область	319	77	44	182	72	137	45	-	-
Итого за субъект ЦФО		474	117	69	282	100	192	57	99	27

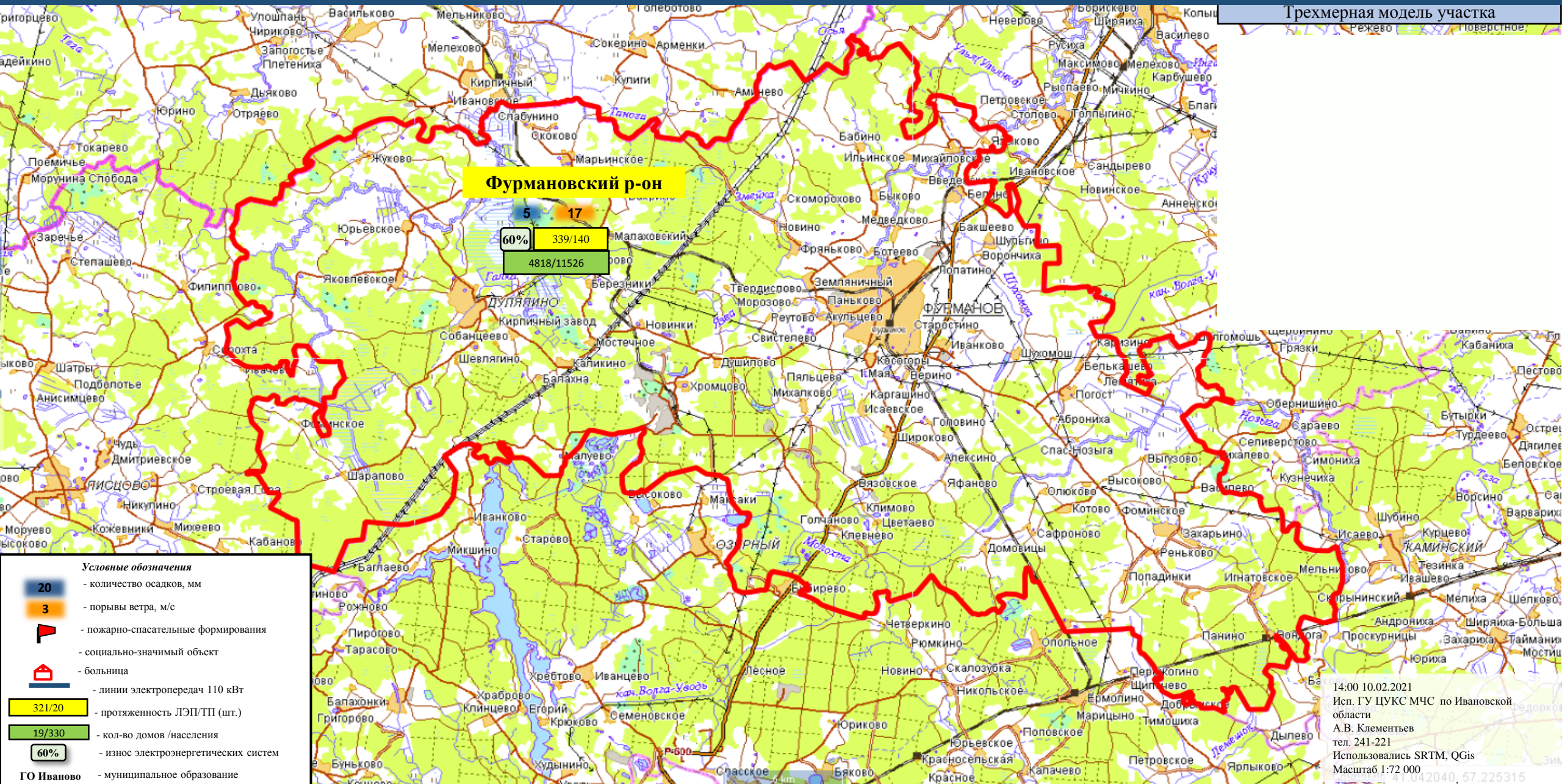
ИНФОРМАЦИОННЫЕ МАТЕРИАЛЫ ПО ОСАДКАМ И ПОРЫВАМ ВЕТРА НА ТЕРРИТОРИИ ИВАНОВСКОЙ ОБЛАСТИ (РИСК НАРУШЕНИЯ ЭЛЕКТРОСНАБЖЕНИЯ С 12-14.02.2021)



14:00 10.02.2021
 Исп. ГУ ЦУКС МЧС по Ивановской области
 А.В. Клементьев
 тел. 241-221
 Использовались SRTM, QGIS
 Масштаб 1:72 000

ИНФОРМАЦИОННЫЕ МАТЕРИАЛЫ ПО ОСАДКАМ И ПОРЫВАМ ВЕТРА НА ТЕРРИТОРИИ ИВАНОВСКОЙ ОБЛАСТИ (РИСК НАРУШЕНИЯ ЭЛЕКТРОСНАБЖЕНИЯ С 12-14.02.2021)

Трехмерная модель участка



Условные обозначения

- количество осадков, мм
- порывы ветра, м/с
- пожарно-спасательные формирования
- социально-значимый объект
- больница
- линии электропередач 110 кВТ
- 321/20 - протяженность ЛЭП/ТП (шт.)
- 19/330 - кол-во домов /населения
- 60% - износ электроэнергетических систем
- ГО Иваново - муниципальное образование

14:00 10.02.2021
 Исп. ГУ ЦУКС МЧС по Ивановской области
 А.В. Клементьев
 тел. 241-221
 Использовались SRTM, QGIS
 Масштаб 1:72 000
 41.042040, 57.225315